

## DIRECCION DE RECURSOS ENERGÉTICOS

### INFORME PRELIMINAR DE ENERGÍA ELÉCTRICA<sup>1</sup> ASPECTOS RELEVANTES JULIO 2021

El Consumo de Energía del Sistema Interconectado Nacional (SIN) en el mes de Julio tuvo un aumento del 3,36 % con respecto al del año pasado (Julio 2021 con 1.318.784 MWh / Julio 2020 con 1.275.931 MWh).

El Consumo de Energía del Sistema Interconectado (SI) en el mes de Julio tuvo un aumento del 3,44 % con respecto al del año pasado (Julio 2021 con 1.333.220 MWh / Julio 2020 con 1.288.912 MWh).

Referente a la Exportación de Energía a la Argentina, tuvo un aumento 11,21 % con respecto al del año pasado (Julio 2021 = 14.436 MWh / Julio 2020 = 12.981 MWh).

La Temperatura Media del mes fue de 19 grados, la máxima fue 34 grados el día 24-07-2021.

La Demanda Máxima de Potencia del SIN fue de 2.547 MW a las 17:55 hs del día 29-07-2021.

La Demanda Máxima de Potencia del SIN, del presente año es de 3.777 MW, registrado el día 23-02-2021.

#### **Generaciones en Centrales Hidroeléctricas para atender el Consumo de Energía del Sistema Interconectado fueron las siguientes;**

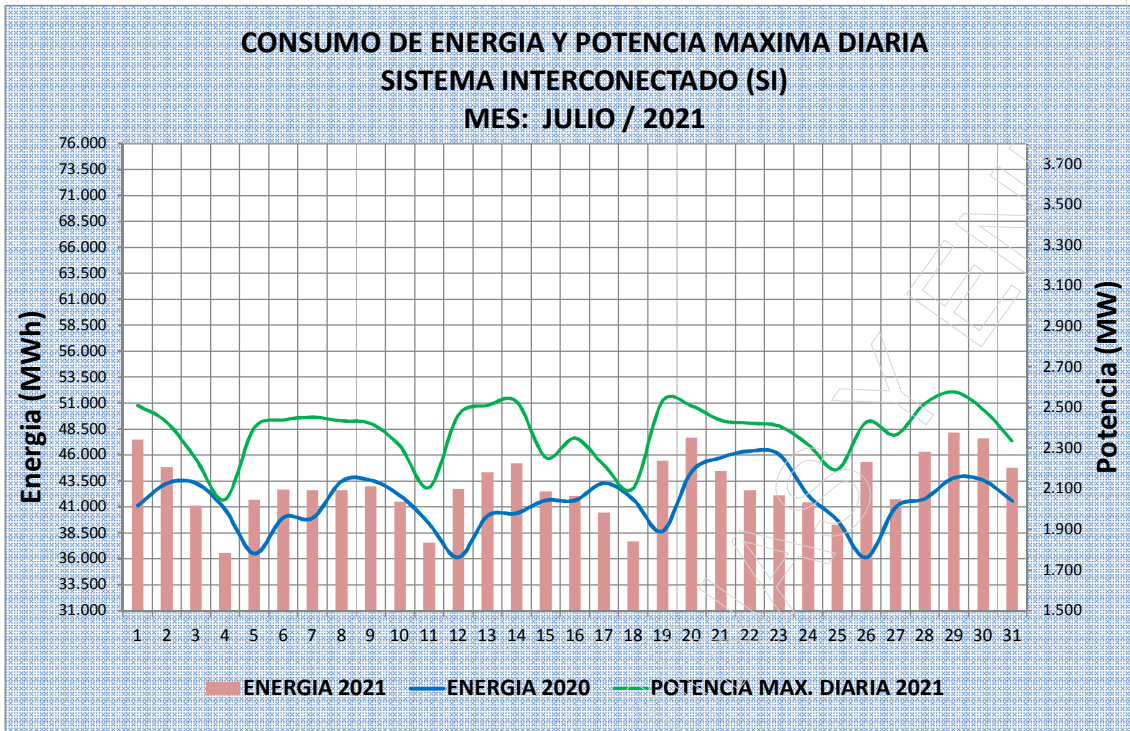
- Itaipú tuvo una disminución del 2,16 % con respecto al año pasado; (Julio 2021 = 1.167.023 MWh / Julio 2020 = 1.192.798 MWh).
- Yacyreta tuvo un aumento del 146,80 % con respecto al año pasado; (Julio 2021 = 143.461 MWh / Julio 2020 = 58.129 MWh).
- Acaray tuvo una disminución del 40,15 % con respecto al año pasado; (Julio 2021 = 22.737 MWh / Julio 2020 = 37.984 MWh).

#### **Energía Máxima en Centrales Hidroeléctricas para atender al Sistema Interconectado fueron;**

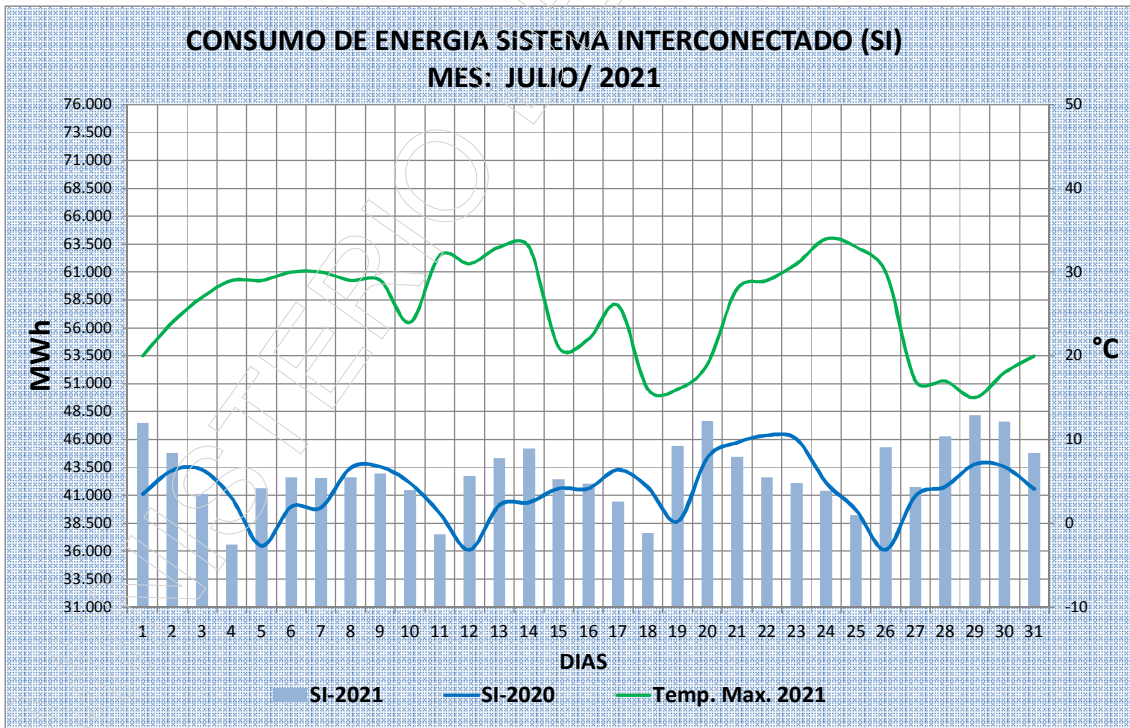
- ITAIPU fue 42.764 MWh el día 29-07-2021.
- YACYRETA fue 5.263 MWh el día 01-07-2021.
- ACARAY fue 2.273 MWh el día 09-07-2021.

<sup>1</sup> Elaboración propia en base al Parte Diario Preliminar de Operación de la Ande.

**DIRECCION DE RECURSOS ENERGÉTICOS**

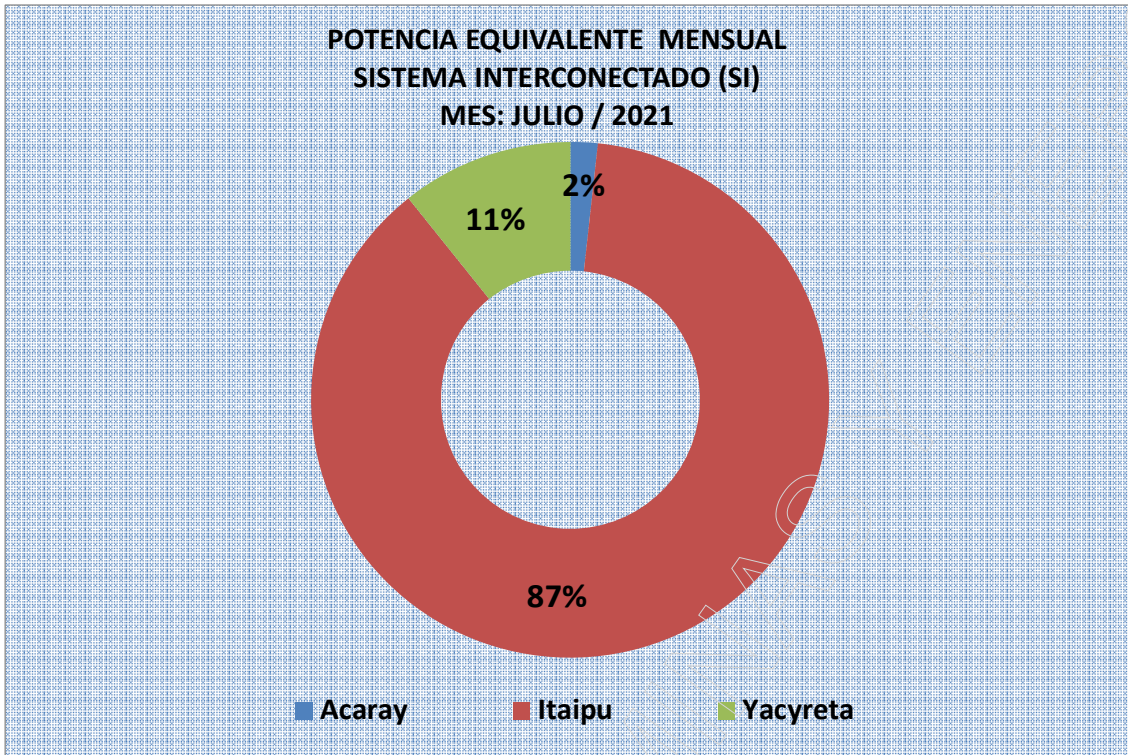


Fuente: Elaboración propia en base al parte diario preliminar de operación de Ande

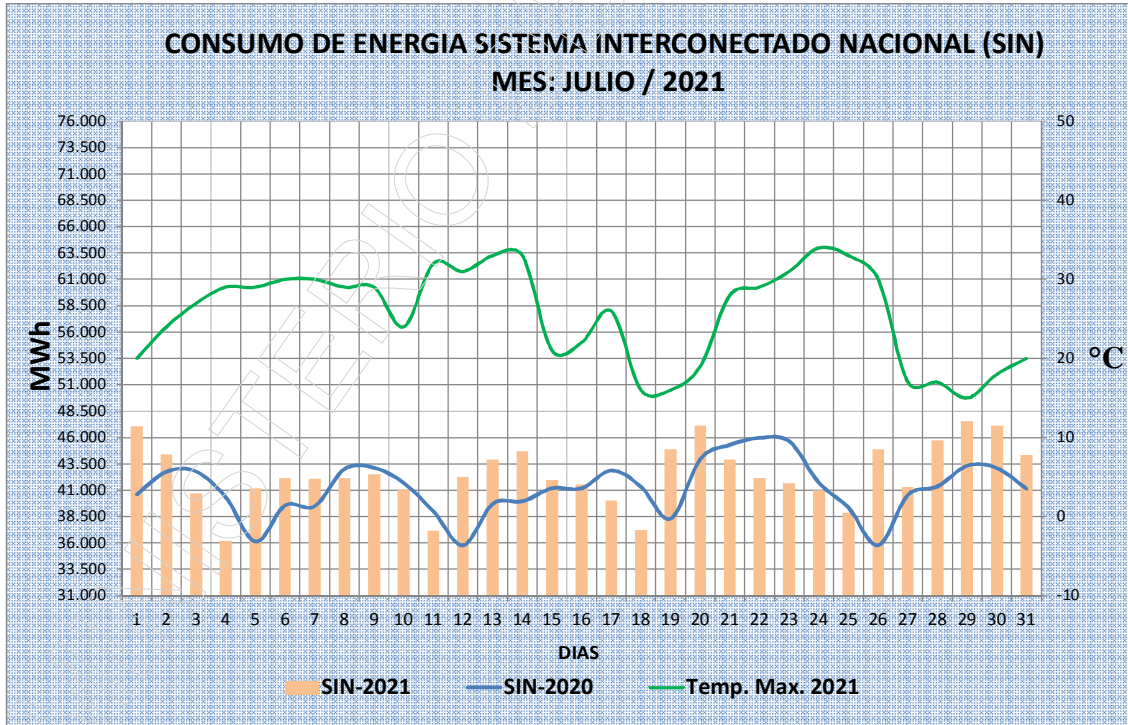


Fuente: Elaboración propia en base al parte diario preliminar de operación de Ande

**DIRECCION DE RECURSOS ENERGÉTICOS**

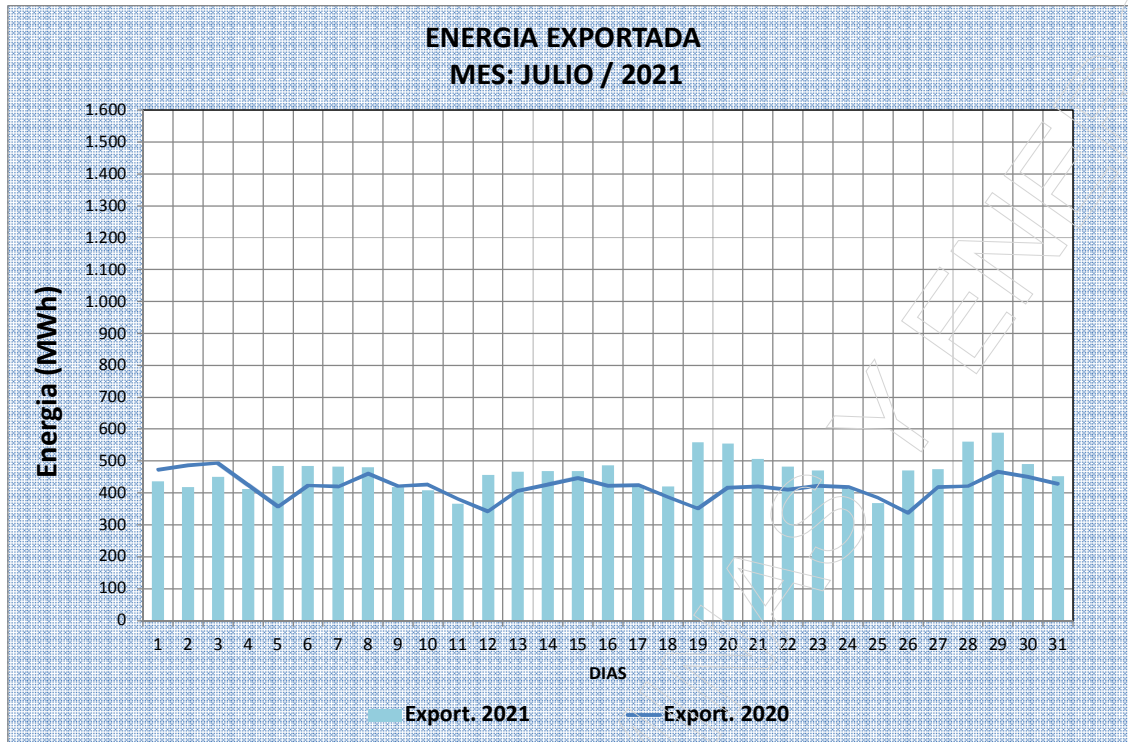


Fuente: Elaboración propia en base al parte diario preliminar de operación de Ande

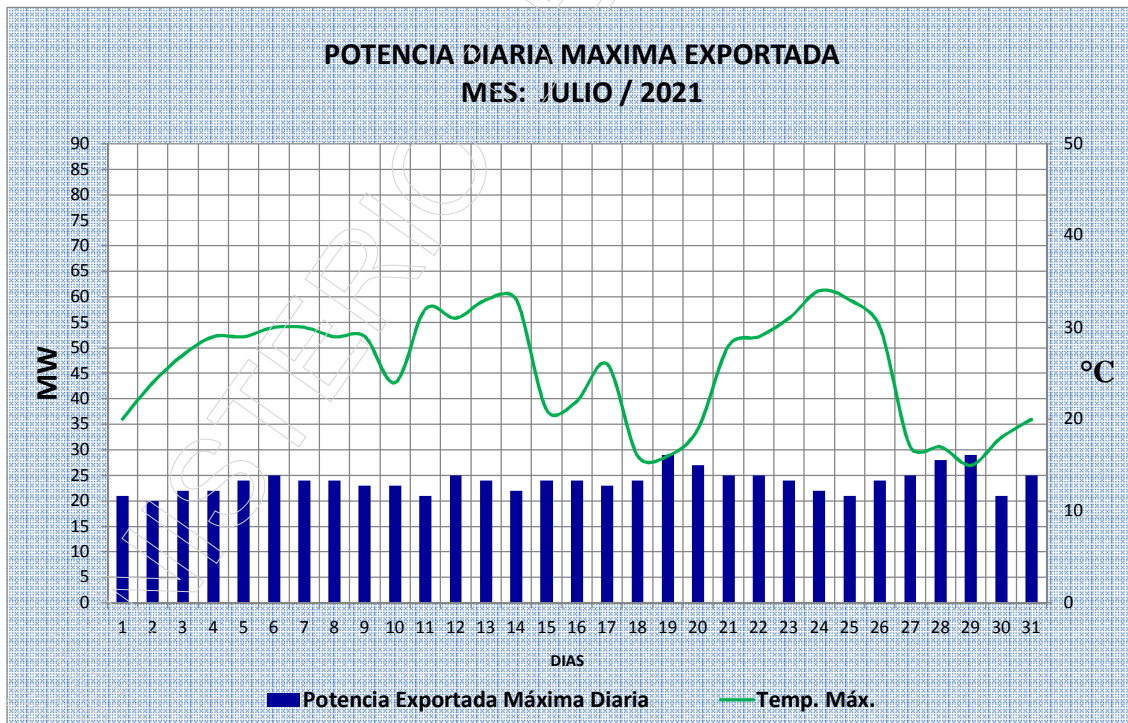


Fuente: Elaboración propia en base al parte diario preliminar de operación de Ande

**DIRECCION DE RECURSOS ENERGÉTICOS**

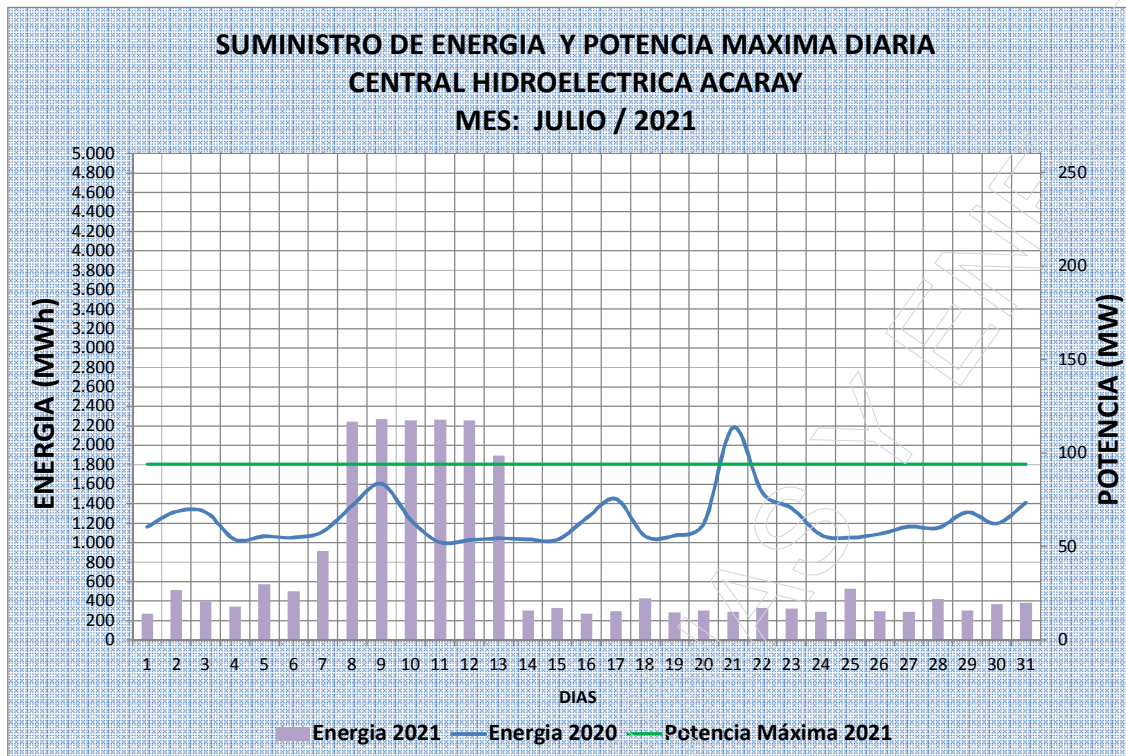


Fuente: Elaboración propia en base al parte diario preliminar de operación de Ande

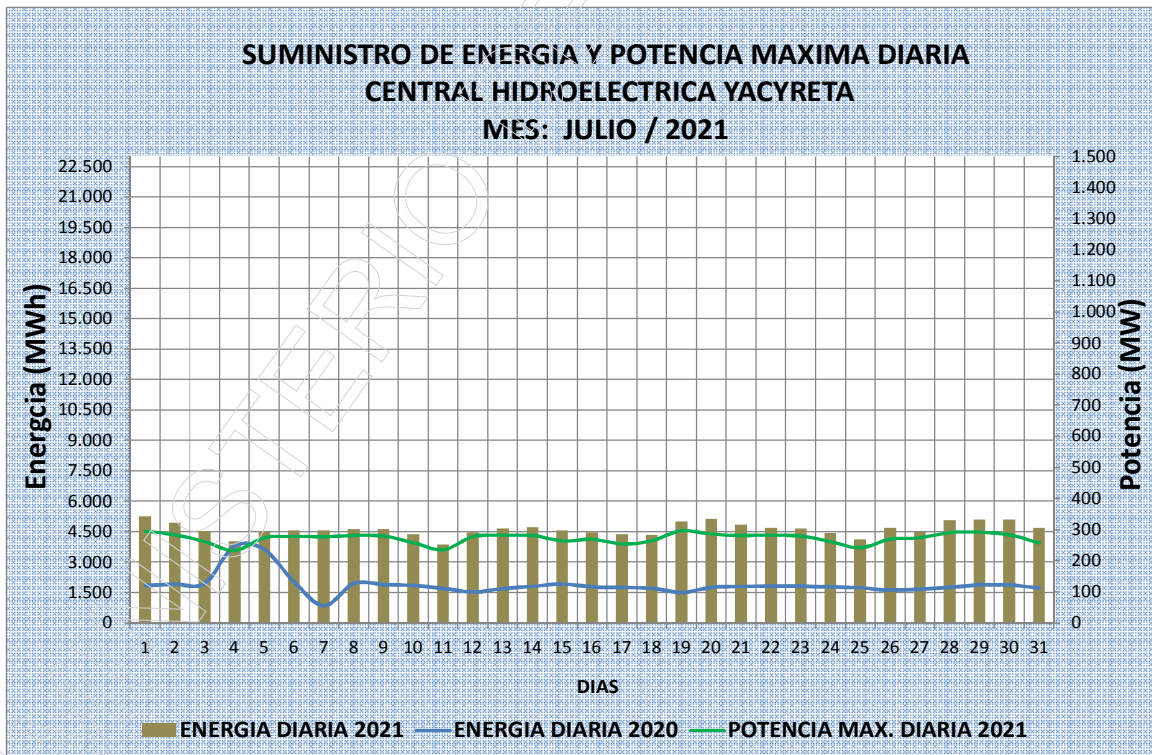


Fuente: Elaboración propia en base al parte diario preliminar de operación de Ande

**DIRECCION DE RECURSOS ENERGÉTICOS**



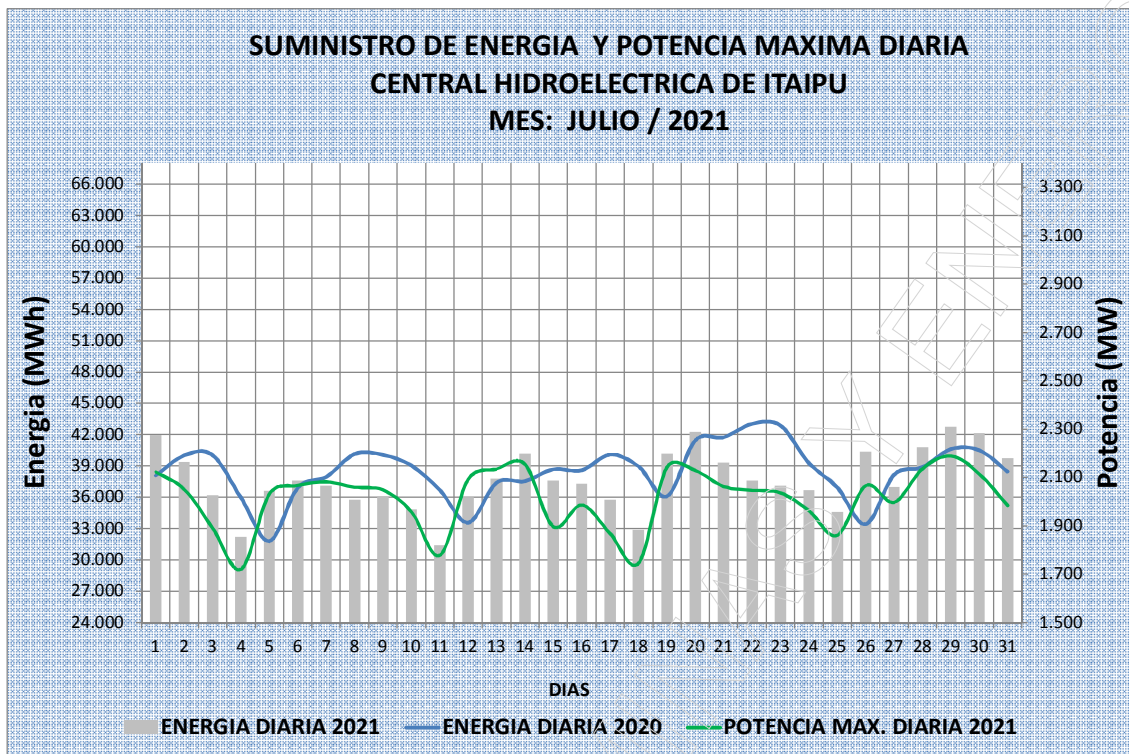
Fuente: Elaboración propia en base al parte diario preliminar de operación de Ande



Fuente: Elaboración propia en base al parte diario preliminar de operación de Ande



**DIRECCION DE RECURSOS ENERGÉTICOS**



Fuente: Elaboración propia en base al parte diario preliminar de operación de Ande

Elaborado:  
Departamento de Monitoreo Energético (DME)  
Dirección de Recursos Energéticos (DRE)  
Viceministerio de Minas y Energía (VMME).